



「통계연구」 발간자료를 보려면?

■ 국가데이터연구원 홈페이지
(<https://mods.go.kr/dsri>)

▶ 학술지 「통계연구」 ▶ 논문보기

■ 한국학술지인용색인(KCI)
(<https://www.kci.go.kr>)

▶ 논문검색 ▶ 학술지명 ▶ 통계연구

■ 통계연구 온라인논문투고심사시스템
(<https://stat.jams.or.kr>)

▶ e-journal ▶ 논문검색



학술지 「통계연구」에 많은 관심과
논문투고를 부탁드립니다.



연락처

국가데이터연구원 연구기획실

- 전 화 : 042-366-7116/7118
- 팩 스 : 042-366-7123
- E-mail : statjournal@korea.kr



국가데이터처
국가데이터연구원

학술지
「통계연구」

JOURNAL OF THE KOREAN
OFFICIAL STATISTICS

학술지
「통계연구」

JOURNAL OF THE KOREAN
OFFICIAL STATISTICS



학술지 「통계연구」란?

국가기관에서 발간하는 학술지 「통계연구」는 국가 경제 및 사회현상에 관한 인구·사회·경제·산업 등 각종 국가통계를 이용한 이론적이고 실증적인 연구·분석논문과 통계이론 및 통계작성기법의 연구·개발에 관한 창의적이고 유용한 연구 논문을 수록하고 있는 전문 학술지입니다.

연혁

- 1996년 : 「통계분석연구」 창간
- 2003년 : 「통계연구」 명칭 변경
- 2004년 : 한국연구재단 등재후보학술지 선정
- 2010년 : 한국연구재단 등재학술지 선정
- 2025년 : 기관명칭 변경
통계개발원^{06.7} → 국가통계연구원^{25.2}
→ 국가데이터연구원^{25.12}

발간시기(연 4회)

- 봄(3월), 여름(6월), 가을(9월), 겨울(12월)

발간규정

- 「통계연구」 발간규정(예규)
- 「통계연구」 연구윤리규정(예규)



논문을 투고하려면?

투고 횟수에 상관없이 논문심사료(게재료)는 무료입니다.

논문주제

- 경제 및 사회현상 등에 관한 각종 공식(승인) 통계를 활용한 연구
- 통계작성기법·통계조사기법에 관한 이론 및 실증 연구
- 국가통계 정책 및 거버넌스 등에 관한 연구
- 인공지능·데이터과학을 포함한 통계방법론에 관한 이론과 응용 연구 등

원고모집

- 연중 수시 접수

제출방법

- 통계연구 온라인논문투고심사시스템으로 제출
(※회원 가입 필요)

등록파일

- 논문(한글, 영문)
- 논문투고신청서
- 저작권양도동의서
- 개인정보수집 이용동의서
- 논문 유사도 검사결과

논문작성시 유의사항

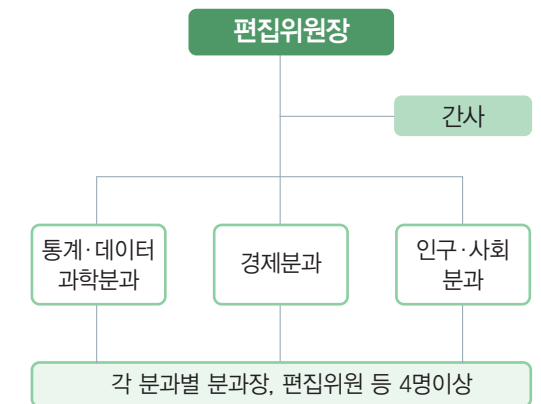
- 통계연구 발간규정 및 논문 작성 요령을 참고
* 국가데이터연구원 홈페이지 ▶ 학술지 「통계연구」 ▶ 논문투고안내
* 통계연구 온라인논문투고심사시스템 ▶ 알림마당 ▶ 공지사항



논문 심사 방법은?

「통계연구」의 발간계획과 게재논문의 심사 및 편집 등에 관한 주요사항을 심의하기 위하여 편집위원회를 운영합니다.

편집위원회 구성



* 편집위원 현황 및 자세한 내용은 홈페이지 참고

논문 심사 : 편집위원 1명(주관), 심사위원 3명

- 투고논문은 전문가 3인 이상의 심사를 통해 게재 가능, 수정 후 게재, 수정 후 재심, 게재 불가로 판정
* 수정 후 게재, 수정 후 재심은 2차·3차 심사 진행
- 논문의 최종 게재 여부 및 게재 시기는 편집 위원회에서 결정